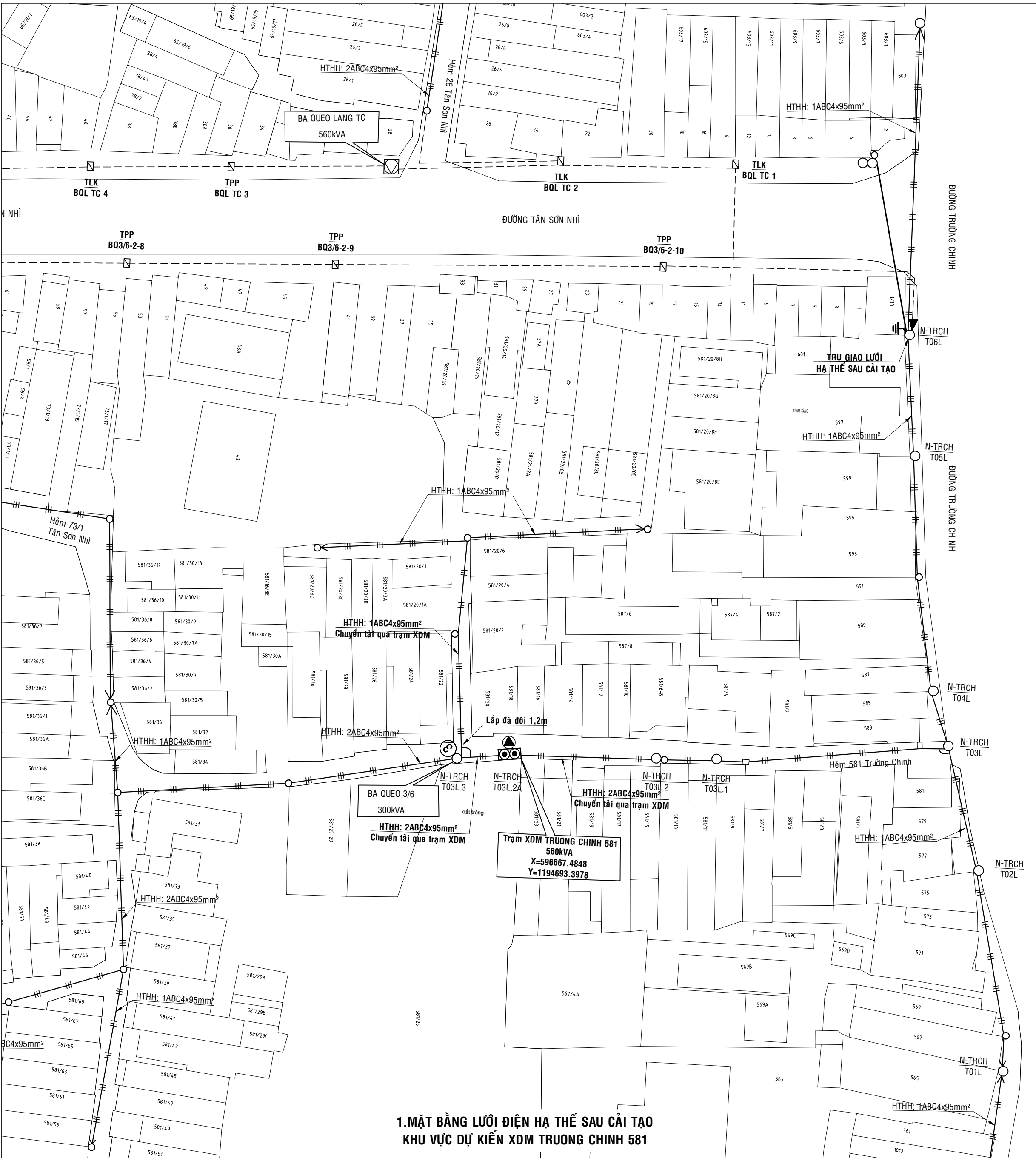
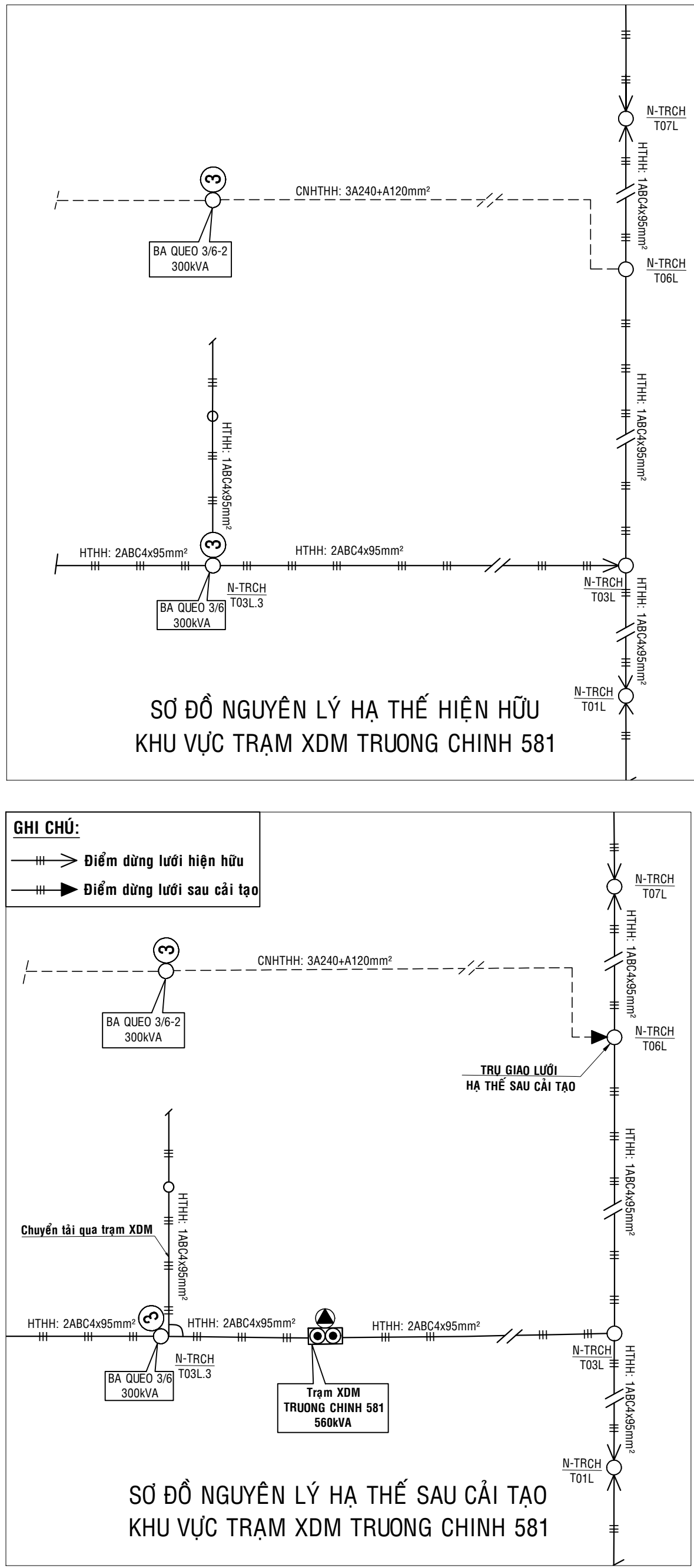




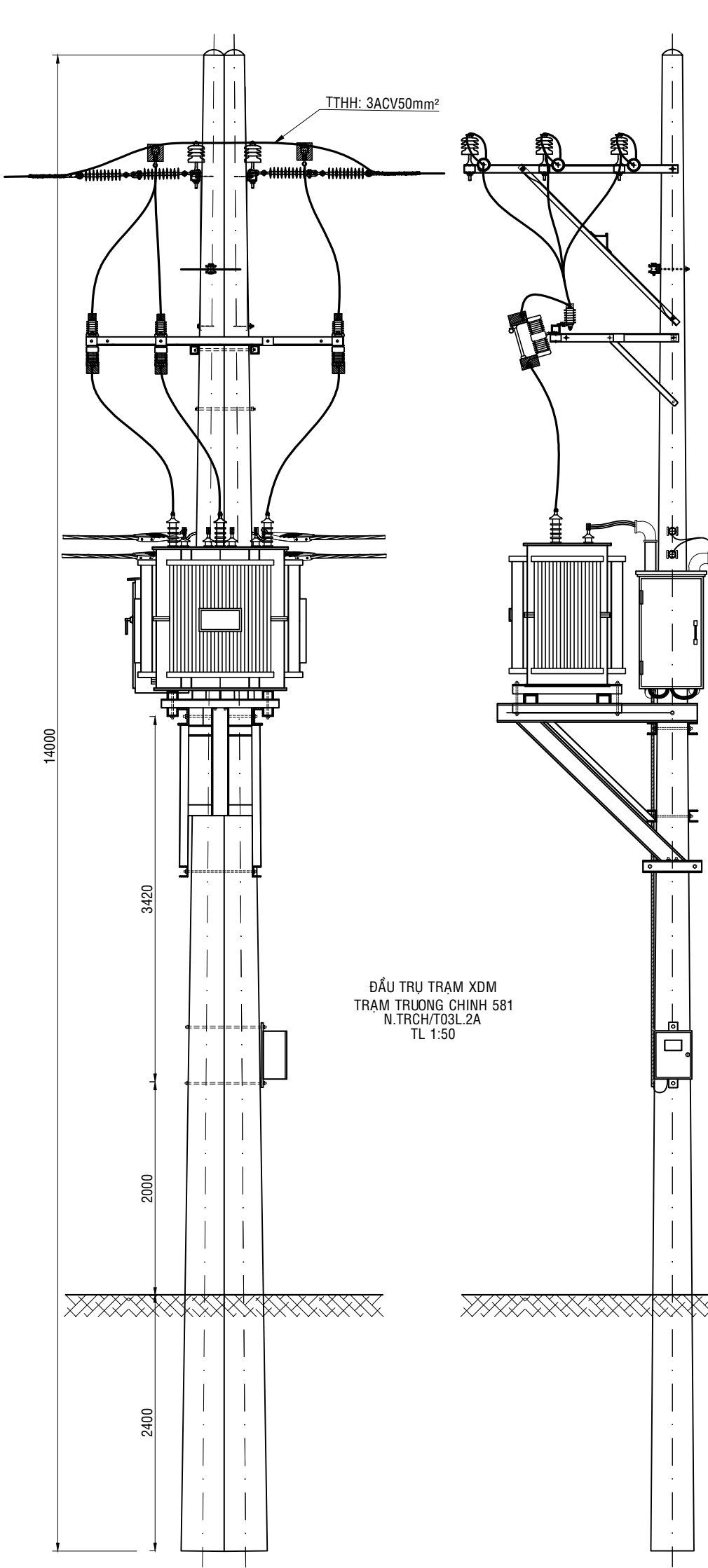
1. MẶT BẰNG LƯỚI ĐIỆN TRUNG, HẠ THỂ HIỆN HỮU KHU VỰC DỰ KIẾN XDM TRƯỞNG CHÍNH 581



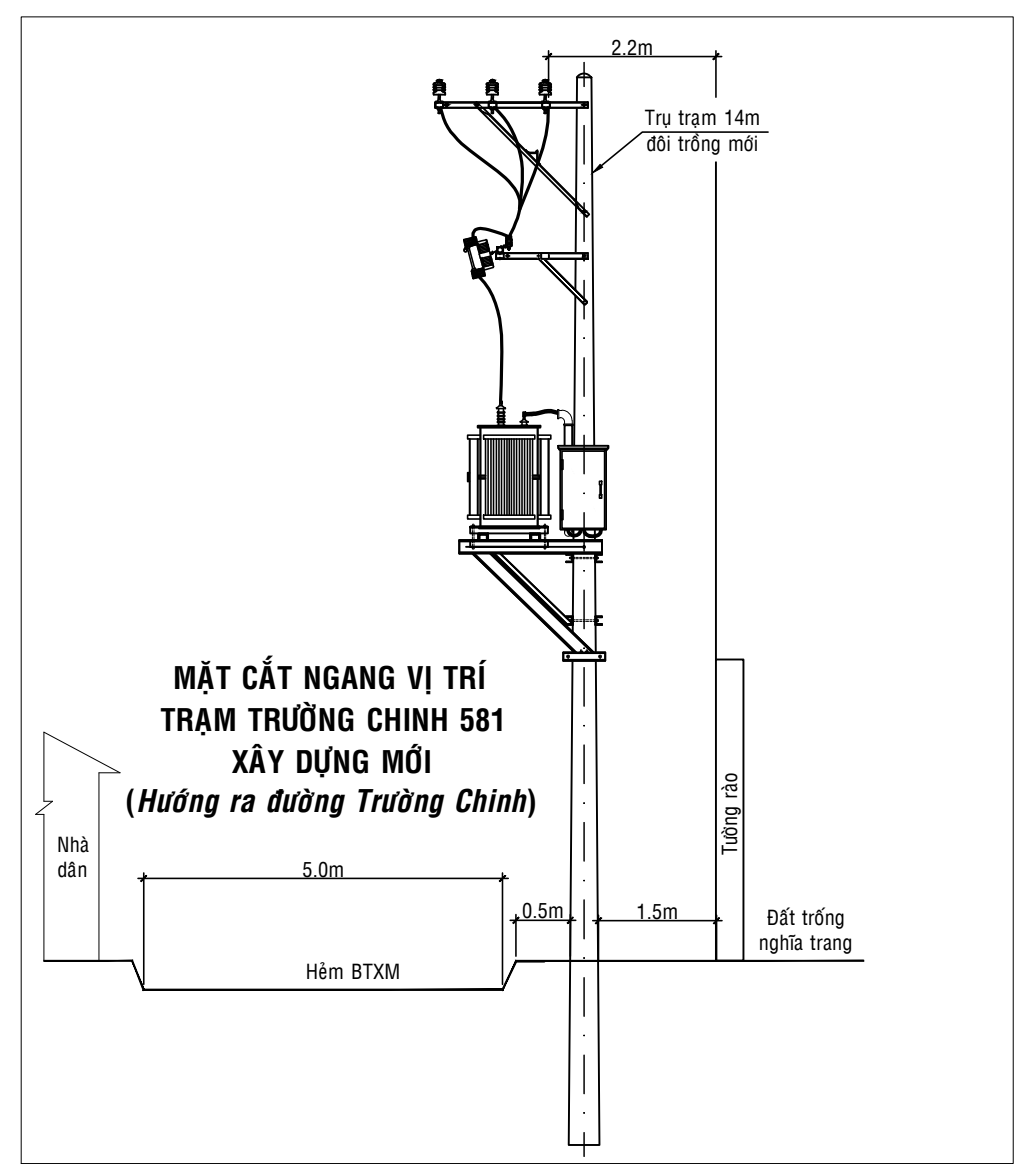
1. MẶT BẰNG LƯỚI ĐIỆN HẠ THỂ SAU CẢI TẠO KHU VỰC DỰ KIẾN XDM TRƯỞNG CHÍNH 581



SƠ ĐỒ NGUYÊN LÝ HẠ THỂ SAU CẢI TẠO KHU VỰC TRẠM XDM TRƯỞNG CHÍNH 581



Stt	Khu vực trạm	Công suất	Idm	Imax	% tải	Imax sau khi XDM	% tải sau khi XDM
1	BA QUEO 3/3	1x400	580	557	96	380	69%
	BA QUEO 3/6	3x100	435	425	98	300	69%
	BA QUEO 3/6-2	3x100	435	336	77	285	66%
	BA QUEO LANG TC	1x560	812	597	74	550	68%
	TRƯỞNG CHÍNH 581 (trạm mới)	1x560	812			399	49%

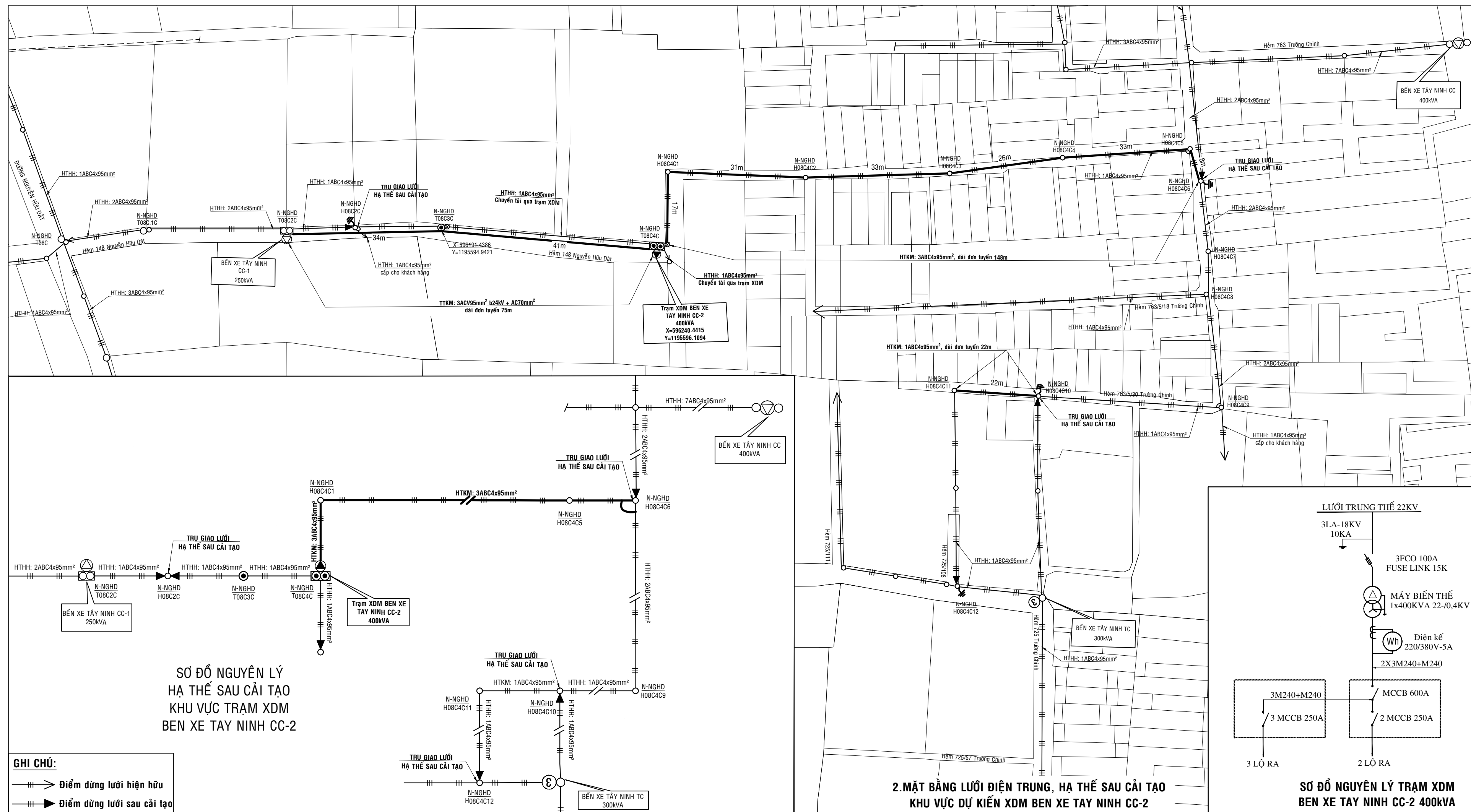


SƠ ĐỒ NGUYÊN LÝ TRẠM XDM TRƯỞNG CHÍNH 581 - 560KVA



SƠ ĐỒ NGUYÊN LÝ HẠ THỂ HIỆN HỮU KHU VỰC TRẠM XDM BẾN XE TÂY NINH CC-2

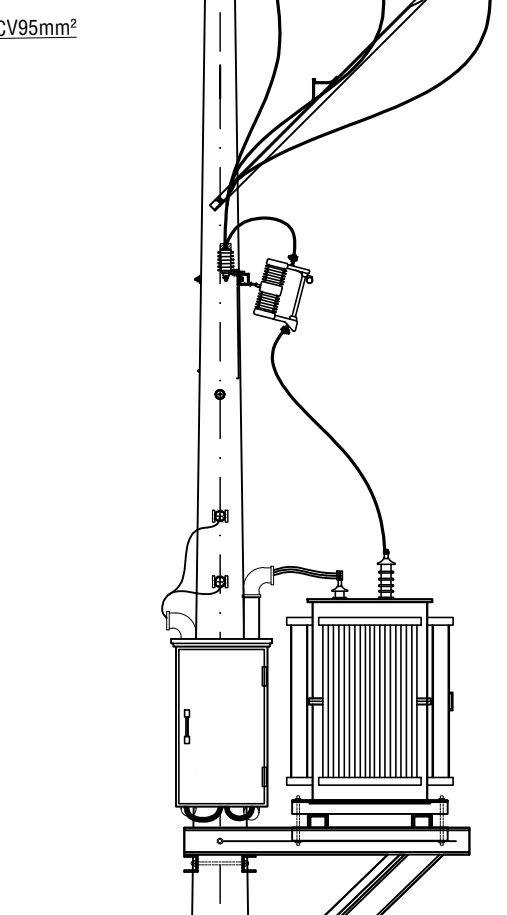
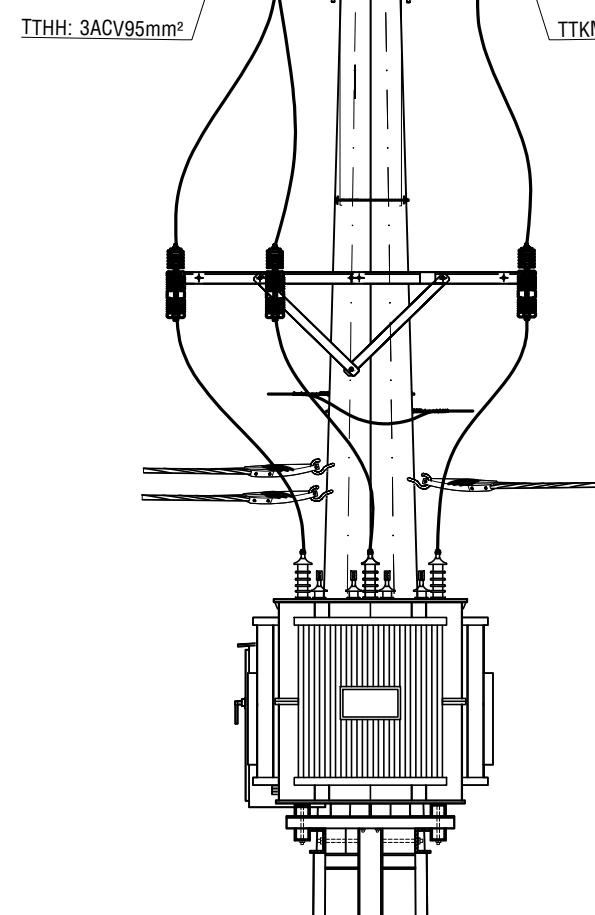
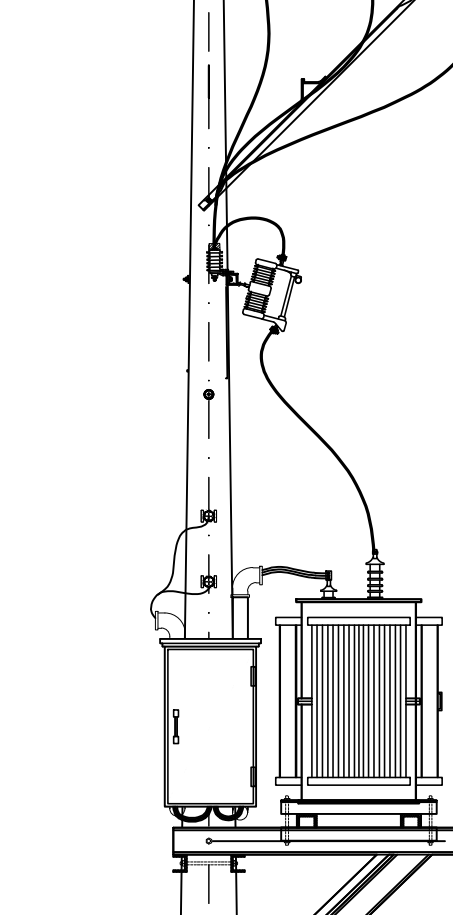
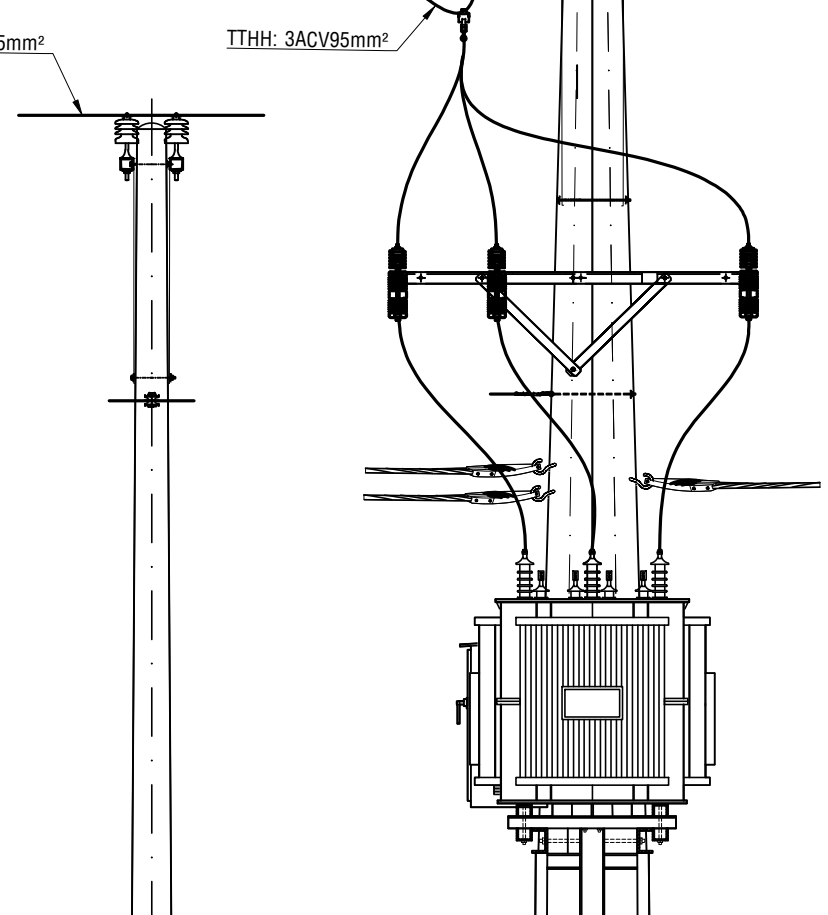
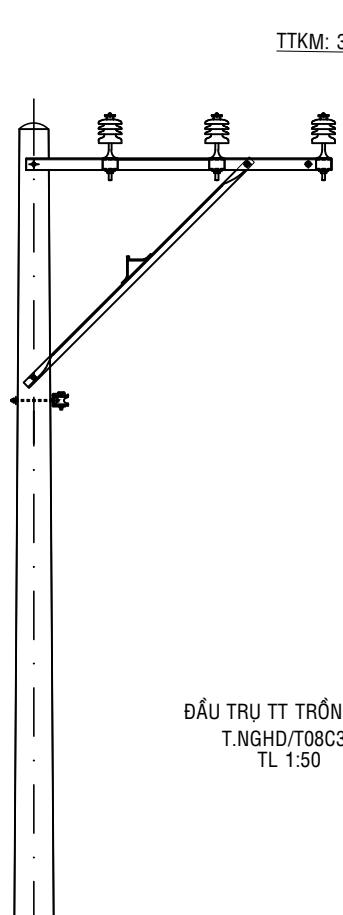
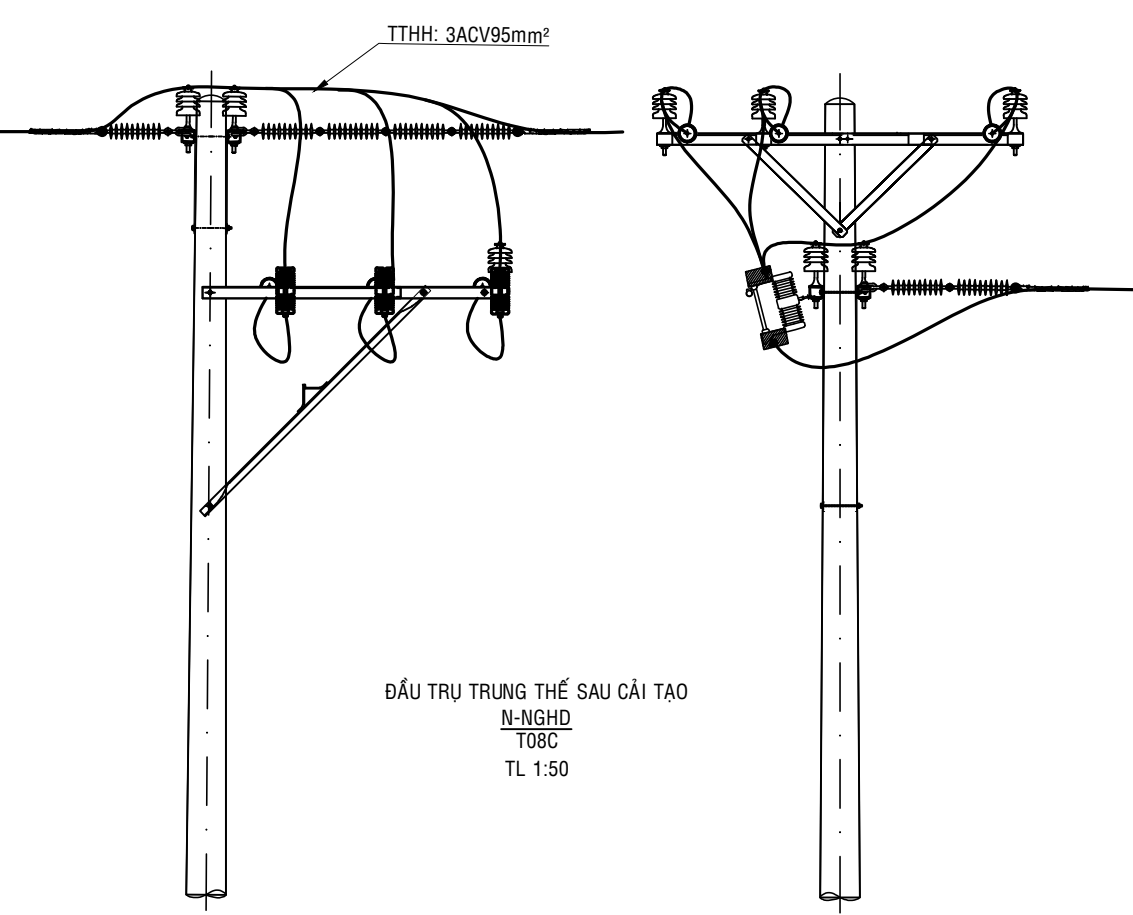
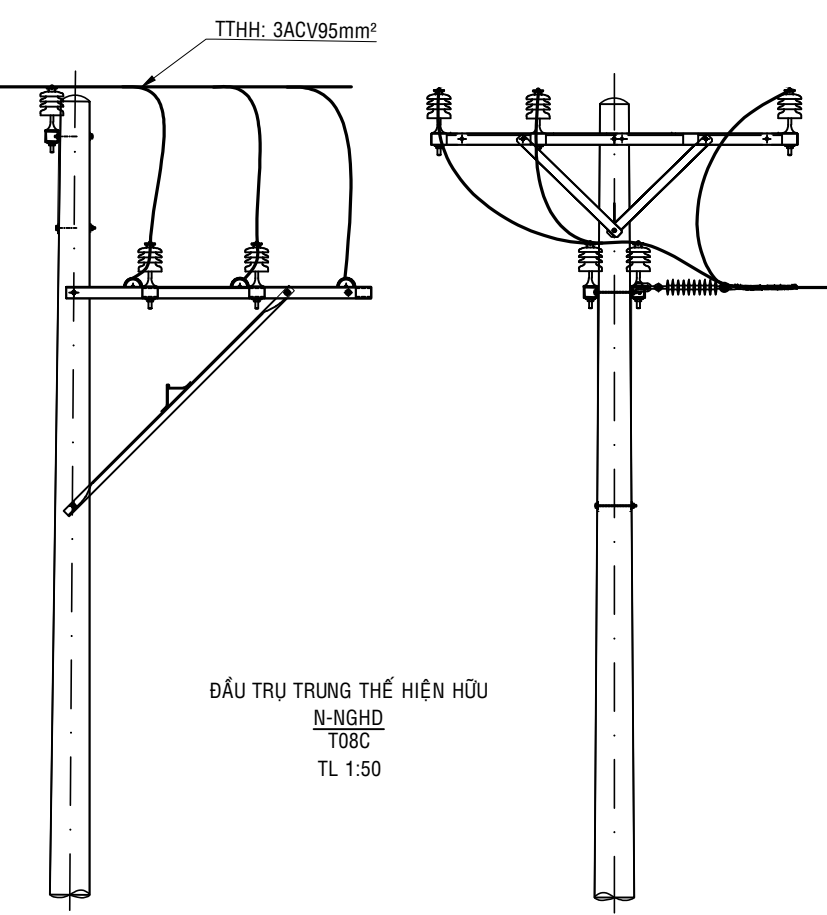
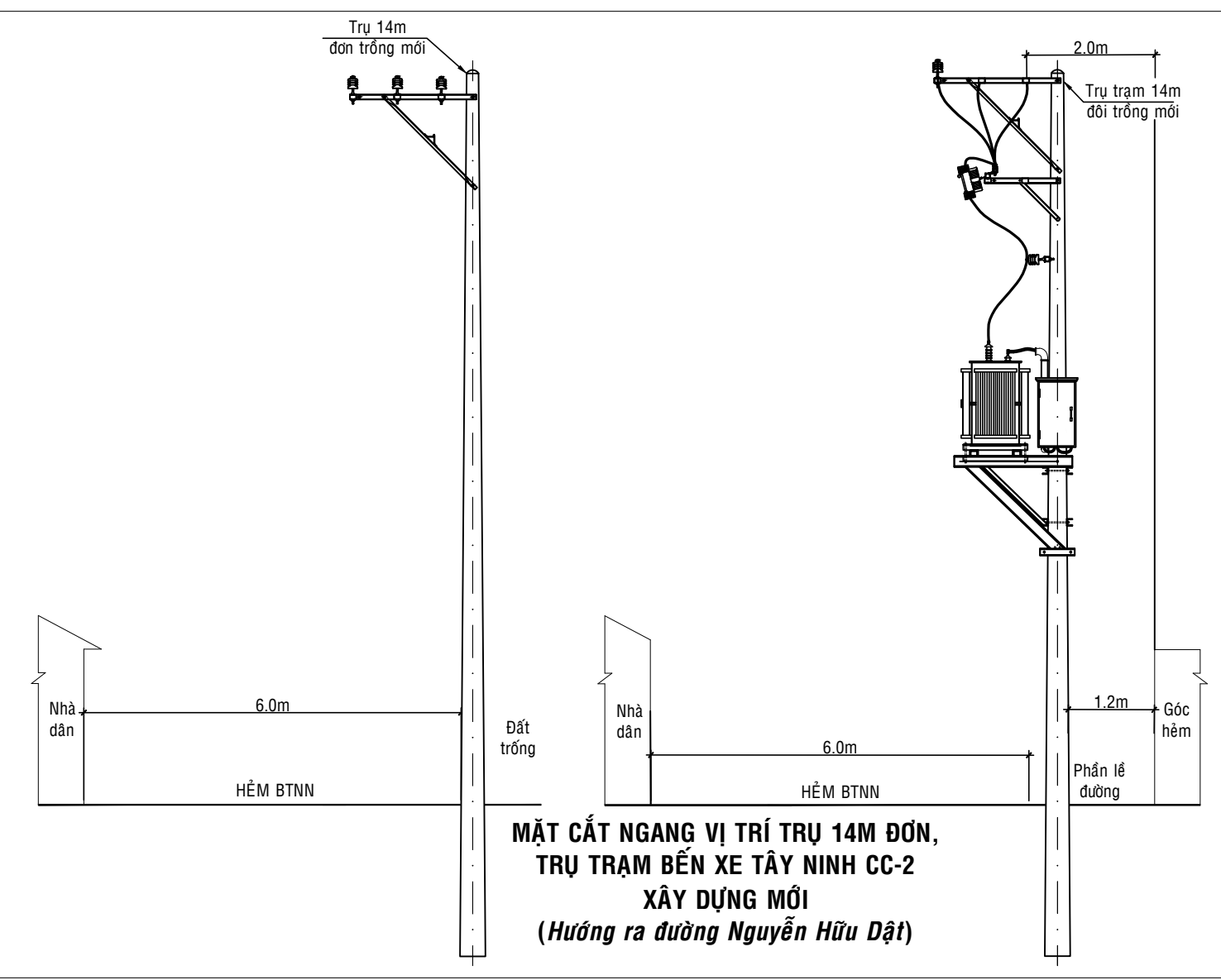
2. MẶT BẰNG LƯỚI ĐIỆN TRUNG, HẠ THỂ HIỆN HỮU KHU VỰC DỰ KIẾN XDM BẾN XE TÂY NINH CC-2



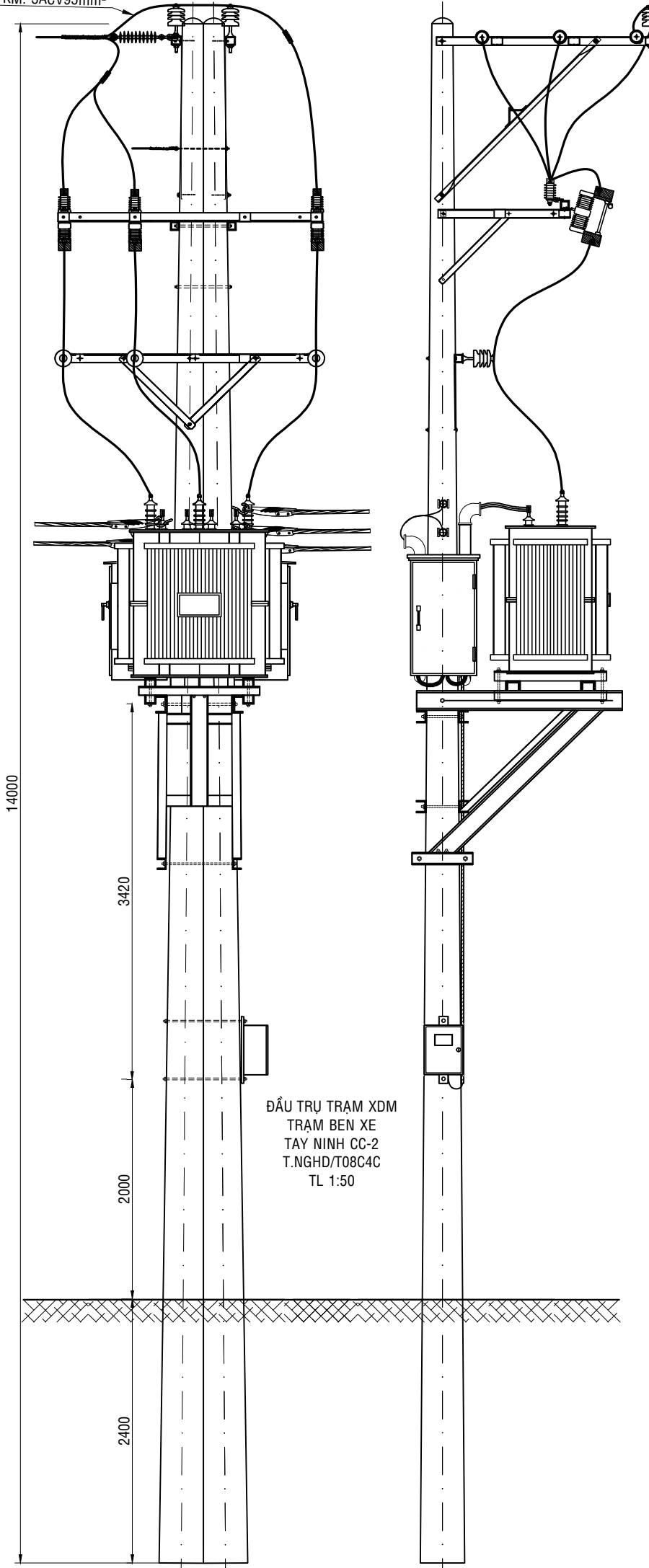
SƠ ĐỒ NGUYÊN LÝ HẠ THỂ SAU CẢI TẠO KHU VỰC TRẠM XDM BẾN XE TÂY NINH CC-2

2. MẶT BẰNG LƯỚI ĐIỆN TRUNG, HẠ THỂ SAU CẢI TẠO KHU VỰC DỰ KIẾN XDM BẾN XE TÂY NINH CC-2

SƠ ĐỒ NGUYÊN LÝ TRẠM XDM BẾN XE TÂY NINH CC-2 400KVA



Stt	Khu vực trạm	Công suất	Idm	Imax	% tải	Imax sau khi XDM	% tải sau khi XDM
2	BẾN XE TÂY NINH CC-1	1x250	362	288	80	250	69%
	BẾN XE TÂY NINH TC	3x100	435	420	97	290	67%
	BẾN XE TÂY NINH CC-2	1x400	580	467	81	380	66%
	BẾN XE TÂY NINH CC-2 (trạm mới)	1x400	580			256	44%



Stt	Khu vực trạm	Công suất	Idm	Imax	% tải	Imax sau khi XDM	% tải sau khi XDM
2	BẾN XE TÂY NINH CC-1	1x250	362	288	80	250	69%
	BẾN XE TÂY NINH TC	3x100	435	420	97	290	67%
	BẾN XE TÂY NINH CC-2	1x400	580	467	81	380	66%
	BẾN XE TÂY NINH CC-2 (trạm mới)	1x400	580			256	44%

CÔNG TY ĐIỆN LỰC LỚN  
BẢN VẼ DRAFTING  
(Theo Quyết định số ...../QĐ-PCLT ngày .....tháng .....năm 2026)  
Chợ Lớn, ngày.....tháng.....năm 2026

Stt	Khu vực trạm	Công suất	Idm	Imax	% tải	Imax sau khi XDM	% tải sau khi XDM
2	BẾN XE TÂY NINH CC-1	1x250	362	288	80	250	69%
	BẾN XE TÂY NINH TC	3x100	435	420	97	290	67%
	BẾN XE TÂY NINH CC-2	1x400	580	467	81	380	66%
	BẾN XE TÂY NINH CC-2 (trạm mới)	1x400	580			256	44%